



Nähanleitung:

① **Hinweis (wichtig):** Bei Verwendung von Jerseystoff mit Jersey-nadel arbeiten. **Zuschnitt Modell I Shirt und Legginshose:** Alle Schnittmuster-teile werden an den Aussenrandkanten mit 1 cm Saumzugabe auf doppelter Stofflage zugeschnitten. **Modell I:** Der Kragen wird 2 x schräg auf doppelter Stofflage zugeschnitten. **Legginshose:** Vor dem Zuschnitt von Hosenschnittmuster-teil seitliche Beinlänge messen - ohne Bund, von Taille bis Beinunterkante - und genommenes Mass der Beinunterkante am Schnittteil anpassen. **Zuschnitt Modell II Hoody:** An Kapuzenvorderkante sowie Ärmel-, Rücken- und Vorderteilunterkante erfolgt eine Saumzugabe von 2 cm - alle anderen Aussenrandkanten mit 1 cm. **Allgemein:** Beim Zuschneiden ist darauf zu achten, dass Schnittteile grundsätzlich längs des Fadenlaufs (Fadenlauf ist gleich Maschenlauf) parallel zur Webkante exakt aufgelegt werden, wenn nicht anders angegeben. Um einen durchgehenden Fadenlauf an einem Schnittteil zu erhalten, faltet man es wie bezeichnet von Markierungseck zu Markierungseck. Bei Bügelarbeiten ist zu beachten, dass der Andruck beim Bügeln nicht zu stark erfolgt, damit darunterliegende Säume und Kanten auf rechter Stoffseite (Aussenansicht) nicht sichtbar werden.

Nähverlauf für Modell I Shirt:

- ① **Rücken- und Vorderteil:** Rückenteile rechts auf rechts auf Vorderteil passen. Schulteraumkanten zusammenstecken, gegensteppen sowie jeweilige Saumkanten zusammengefasst mit Zickzackstich (Overlook) versäubern.
- ② **Ärmel:** Ärmel rechts auf rechts an Armausschnittsaumkanten passen - dabei Armkugel im Schulterbereich faltenfrei einhalten - zusammenstecken, heften, gegensteppen sowie jeweilige Saumkanten zusammengefasst mit Zickzackstich (Overlook) versäubern - infolge Ärmelunterkantensaum. Bügeln.
- ③ **Reissverschluss:** Saumkanten an rückwärtiger Mitte bis Markierungseck für Reissverschluss zusammenstecken, gegensteppen sowie Saumkanten zusammengefasst mit Zickzackstich (Overlook) versäubern. An Reissverschlussöffnung jeweils 1 cm Saum links auf links falten, feststecken und heften. Reissverschluss in Öffnung sichtbar einpassen - dabei an jeweiliger Halsausschnittkante 1 cm Saum freibleibend - feststecken und heften. Mit Reissverschlussfuss schmalkantig gegensteppen. Seitliche Saumkanten - jeweils ab Markierungseck für Schlitz - durchgehend über Ärmel zusammenstecken und gegensteppen. Jeweilige Saumkanten zusammengefasst mit Zickzackstich (Overlook) versäubern, infolge Schlitz- sowie Shirtunterkantensaum.
- ④ **Kragen:** Kragenteile mit aufbügelbarem Vlies versehen. Die jeweils zueinanderpassenden Kragenteile rechts auf rechts passen, an rundlicher Aussenkante zusammenstecken, heften - dabei an jeweiliger Endkante am Halsausschnitt 1 cm Naht freibleibend - und gegensteppen. Jeweilige Saumkanten zusammengefasst schmal - und Ecken schräg zurückschneiden. Kragenteile rechts wenden. Kragenaussenkanten heften und bügeln. Jeweiligen Unterkragen rechts auf rechts an Halsausschnittsaumkante passen, feststecken, heften und gegensteppen. Saumkanten zusammengefasst schmal zurückschneiden. An jeweiligem Oberkragen 6 - 7 mm Saum links auf links falten, feststecken und heften. Oberkragenteile über Saum von Halsausschnittkante passen, feststecken, heften und je nach Material mit Maschine gegensteppen oder von Hand mit unsichtbaren Stichen festnähen.
- ⑤ **Shirtunterkantensaum - Schlitz:** Jeweiligen Unterkantensaum 1 cm breit links auf links falten, feststecken und von rechts im Kantenabstand von 8 mm gegensteppen. Infolge Schlitzsaumkanten in gleicher Arbeitsweise. Bügeln.

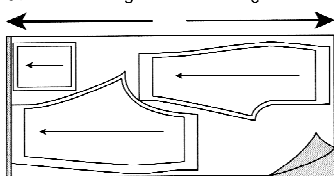
Nähverlauf für Modell II Hoody:

- ① **Rücken- und Vorderteil:** Vorderteile rechts auf rechts auf Rückenteil passen. Schulteraumkanten zusammenstecken, gegensteppen sowie jeweilige Saumkanten zusammengefasst mit Zickzackstich (Overlook) versäubern.
- ② **Ärmel:** Ärmel rechts auf rechts an Armausschnittsaumkanten passen - dabei Armkugel im Schulterbereich faltenfrei einhalten - zusammenstecken, heften, gegensteppen sowie jeweilige Saumkanten zusammengefasst mit Zickzackstich (Overlook) versäubern - infolge Ärmelunterkantensaum. Bügeln. Seitliche Saumkanten - durchgehend über Ärmel - zusammenstecken und gegensteppen. Jeweilige Saumkanten zusammengefasst mit Zickzackstich (Overlook) versäubern - infolge Hoodyunterkantensaum sowie jeweilige vordere Mitte.
- ③ **Reissverschluss:** An vorderer Mitte jeweils 1 cm Saum links auf links falten, feststecken und heften. Den geteilten Reissverschluss ab Markierungseck für Reissverschluss - bei Grösse 2-3 Jahre ab Unterkante, dabei 1 cm Saum an Halsausschnittkante sowie 2 cm Saum an Unterkante freibleibend - sichtbar an vordere Mitte passen, feststecken und heften. Mit Reissverschlussfuss schmalkantig gegensteppen.
- ④ **Kapuze:** Kapuzenteile rechts auf rechts passen, an den rundlichen Aussenkanten zusammenstecken und gegensteppen. Saumkanten zusammengefasst mit Zickzackstich (Overlook) versäubern. Saumkante umfalten und feststecken - davon 2 cm Saum an Kapuzenvorderkante in entgegengesetzte Richtung, dabei in Saumkante einen 5 mm Einschnitt einbringen - heften und von rechts im Kantenabstand von 8 mm gegensteppen. Kapuzenvorderkantensaum mit Zickzackstich (Overlook) versäubern. Kapuzenvorderkantensaum 2 cm breit links auf links falten, feststecken und von rechts im Kantenabstand von 1,5 cm mit Zwillingnadel gegensteppen. Bügeln. Kapuze rechts auf rechts an Halsausschnittsaumkante passen, feststecken, heften und gegensteppen. Saumkanten zusammengefasst auf 5 mm zurückschneiden und zusammengefasst mit Zickzackstich (Overlook) versäubern.
- ⑤ **Ärmel - und Unterkantensaum:** Ärmelunterkantensaum 2 cm breit links auf links falten, feststecken und von rechts im Kantenabstand von 1,5 cm mit Zwillingnadel gegensteppen. Infolge Unterkantensaum in gleicher Arbeitsweise. Bügeln.

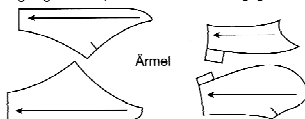
Nähverlauf für Leggins:

- ① **Leggins-Hosenteile:** Mit Jersey-nadel arbeiten. Die Nähte müssen mit flach eingestelltem Zickzackstich und leicht gedehnt gesteppt werden, um beim Tragen das Nachgeben der Nähte zu erhalten. Jeweiliges Hosenteil längs - rechts auf rechts falten, Beinsaumkanten zusammenstecken und gegensteppen. Jeweilige Saumkanten zusammengefasst mit Zickzackstich (Overlook) versäubern. Ein Hosenbein rechts wenden, dieses in das noch links belassene Hosenbein einziehen. Hosenteile an den Schrittsaumkanten zusammenstecken und gegensteppen. Saumkanten zusammengefasst mit Zickzackstich (Overlook) versäubern.
- ② **Hosenbund:** An Hosenoberkante 1 cm Saum links auf links falten, feststecken und heften. Umbruch für Gummizug links auf links falten, feststecken und gegensteppen - dabei 2,5 cm Naht freibleibend. Nach genommenem Mass für Gummiband, Gummiband mit Sicherheitsnadel in den Hosenbund einziehen und von Hand mit einigen Stichen verbinden. Verbliebene Öffnung schliessen.
- ③ **Beinunterkanten:** Nach Anprobe für Beinlänge, Beinunterkantensaum mit Zickzackstich (Overlook) versäubern. Jeweiligen Saum links auf links falten, feststecken und von rechts mit Zwillingnadel leicht gedehnt gegensteppen.

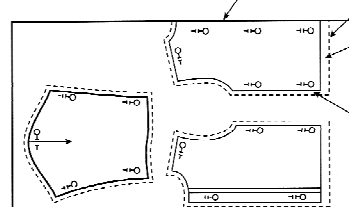
Schnittteile sind grundsätzlich längs des Fadenlaufs zuzuschneiden: **Beispiele**



Fadenlauf
Dieser Pfeil gibt den Fadenlauf des Stoffes an, der grundsätzlich parallel zu den Webkanten verläuft. Die Schnittteile müssen immer in Richtung des Fadenlaufs auf den Stoff gelegt werden, wenn nicht anders angegeben.



Stoffbruch **Zuschnitt-Linie Stoff**



Saumbreite
Papierschnittkante = Nahtlinie
Nahtbreite

Die Schnittmuster-teile sind immer ohne Naht- bzw. Saumbreite.