



① **Zuschnitt Top:** Die Top-Schnittteile dürfen nur - wie auf jeweiligem Schnittteil markiert - auf schräg gefaltetem und in markiertem Fadenlauf auf Stoffbruch aufgelegt und zugeschnitten werden. Die Schnittmuster Teile werden an den Aussenrandkanten mit 1 cm Saumzugabe auf doppelter Stofflage zugeschnitten, jedoch an den Topteilunterkanten erfolgen 2 cm. Zur Vorbereitung: 2 Riegelstreifen für Schulter / 2 Schrägstreifen für Armausschnittkanten - Maße siehe Tabelle. **Zuschnitt Rock:** Das Rockrückenteil wird 1 x im Stoffbruch auf doppelter Stofflage zugeschnitten - das Vorderteil 1 x auf einfacher Stofflage, ebenso das schräg zugeschnittene Rockzipfelteil. Die Schnittmuster Teile werden an den Aussenrandkanten mit 1 cm Saumzugabe zugeschnitten, jedoch an den Rockteilunterkanten - auch am Rockzipfelteil erfolgen 2 cm. Allgemein: Beim Zuschneiden ist darauf zu achten, dass Schnittteile grundsätzlich längs des Fadenlaufs (Fadenlauf ist gleich Maschenlauf) parallel zur Webkante exakt aufgelegt werden, wenn nicht anders angegeben. Um einen durchgehenden Fadenlauf an einem Schnittteil zu erhalten, faltet man es wie bezeichnet von Markierungseck zu Markierungseck. Bei Bügelarbeiten ist zu beachten, dass der Andruck beim Bügeln nicht zu stark erfolgt, damit Säume und Kanten auf rechter Stoffseite (Aussenansicht) nicht sichtbar werden.

Nähverlauf Top

① **Rücken- und Vorderteil:** Vorderteil rechts auf rechts auf Rückenteil legen. Seitliche Saumkanten zusammenstecken, gegensteppen sowie Saumkanten zusammengefasst mit Zickzackstich (Overlock) versäubern. Topteil rechts wenden.

② **Halsausschnittkanten:** Eine sehr schmale Saumkante links auf links ineinander falten, feststecken, heften und schmalkantig gegensteppen. Bügeln.

③ **Armausschnittkanten:** Die angefertigten Schrägstreifen rechts auf rechts an jeweilige Armausschnittsaumkante passen, feststecken, heften und gegensteppen. Saumkanten zusammengefasst schmal zurückschneiden. Die Besatzstreifen links auf links ineinander einfalten, feststecken und heften. Von rechts im Kantenabstand von 7 mm gegensteppen. Bügeln. Topteil links wenden.

④ **Riegelteile:** SchulterSaumkanten zusammenstecken, gegensteppen sowie jeweilige Saumkanten zusammengefasst mit Zickzackstich (Overlock) versäubern. Saumkanten flach umbügeln. SchulterSaumkanten wie markiert einreihen. An jeweiliger Längsendkante vom Riegelteil 5 mm Saum links auf links falten und feststecken. Riegelteile an den ungesäumten Längskanten links auf links ineinander falten, feststecken und von Hand mit kleinen unsichtbaren Stichen schließen. Riegelteile um die eingerieheten Schultern passen, zusammenstecken und von Hand mit einigen Stichen verbinden. Jeweilige Riegelverbindung zur Schulterinnenseite (linke Stoffseite) ziehen.

⑤ **Unterkantensaum:** Nach Anprobe für Länge vom Top; Saum circa 1 cm breit, links auf links ineinander falten, feststecken, heften und im Kantenabstand von 7 mm gegensteppen. Bügeln.

Nähverlauf Rock

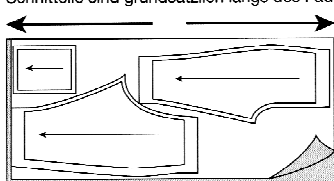
① **Rockvorderteil und Zipfel:** Das Zipfelteil wie markiert in vorgesehene Öffnung rechts auf rechts einpassen, feststecken und heften. In den Spitzwinkel vom Zipfelansatz und Rockteil, in Saumkanten einen 5 mm senkrechten Einschnitt einbringen. Saumkanten gegensteppen sowie diese zusammengefasst mit Zickzackstich (Overlock) versäubern. Bügeln, insbesondere das Spitzwinkeleck sollte auf rechter Stoffseite glatt erscheinen.

② **Rücken- und Vorderteil:** Vorderteil rechts auf rechts auf Rückenteil legen. Seitliche Saumkanten zusammenstecken, gegensteppen sowie Saumkanten zusammengefasst mit Zickzackstich (Overlock) versäubern. Bügeln.

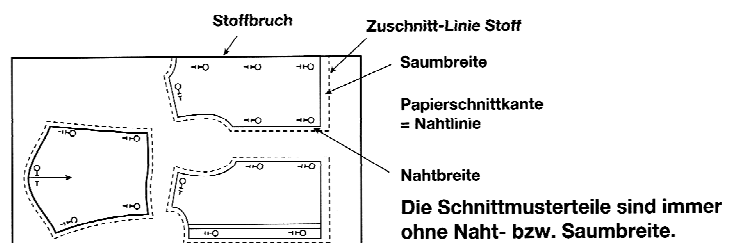
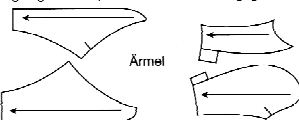
③ **Gummizugbund:** Rockteiloberkante mit Zickzackstich (Overlock) versäubern. An Rockteiloberkante Umbruch für Gummizug links auf links falten, feststecken und im Kantenabstand von 3,2 cm gegensteppen - dabei 3,5 cm Naht freibleibend. Gummiband nach genommenem Maß in verbliebene Tunnelöffnung einziehen und von Hand mit einigen Stichen verbinden. Verbliebene Öffnung schliessen.

④ **Unterkantensaum:** Nach Anprobe für Länge vom Rock; je nach Art der Stoffwahl 2 Saumarbeitsvorschläge: Rockteilunterkante mit Zickzackstich (Overlock) versäubern. Saumkante über Zipfel hinweg - links auf links falten, feststecken - im Bereich Zipfel heften - und von rechts in gegebenem Kantenabstand gegensteppen. Bügeln. Alternativ: Eine schmale Saumkante links auf links ineinander falten, feststecken, heften und schmalkantig gegensteppen. Bügeln.

Schnittteile sind grundsätzlich längs des Fadenlaufs zuzuschneiden: Beispiele



Fadenlauf
Dieser Pfeil gibt den Fadenlauf des Stoffes an, der grundsätzlich parallel zu den Webkanten verläuft. Die Schnittteile müssen immer in Richtung des Fadenlaufs auf den Stoff gelegt werden, wenn nicht anders angegeben.



① **Saumzugaben:** Grundsätzlich sind alle Schnitt-Teile an den Kanten mit 1 cm Saumzugabe zuzuschneiden. Ausnahmen: Blusen-, Shirt-, Jacken-, Ärmel-, Rock- und Hosenbeinunterkanten mit 3 cm. Schwingende Unterkanten mit 1 cm. Bei Verwendung von Stoffen mit Strick, Karos und einseitigem Muster erhöht sich der angegebene Stoffverbrauch immer!

① **Markierungen:** Markierungsecken, Abnäher usw. sind prinzipiell auf Stoffteile oder -kanten zwecks besserem Verständnis mit Kopierpapier (linke Stoffseite) oder Heftfaden zu übertragen. Eine Ausnahme: Bei Stoffbruch keine Markierungen einschneiden, lediglich mit Heftfaden kennzeichnen.