




Nähinformation - wichtig!

① **Tunika I / Shirt II Zuschnitt:** Bei Verwendung von Jersey oder Strickstoff darf nur in gleicher Maschenlaufrichtung zugeschnitten werden. Vor dem Zuschnitt des Ärmelteils - Armlänge messen und genommenes Maß dem Ärmelschnittteil an der Unterkante anpassen. Alle Schnittteile werden an den Aussenrandkanten mit 1 cm Saumzugabe zugeschnitten, jedoch an der Ärmelunterkante erfolgen 3 cm. **Zur Beachtung bei Shirtform II:** An Rücken- sowie Vorderteil, an vorgegebenen Markierungen für Kürzung von Modell II, das jeweilige Schnittteil zurückfalten und an der Unterkante 5 cm Saum in Verlängerung beim Zuschnitt dazurechnen. **Bei Stoffbreite 1,14 m / 1,40 m:** Das Rücken- und Vorderteil werden auf einfacher Stofflage - aufgeklappter Stoff - je 1 x zugeschnitten, jedoch Kragen- und Ärmelteil auf doppelter. Bei Stoffbreite 1,14 m - in den Größen 44-46 / 48-50 muß das Ärmelteil 2 x auf einfacher Stofflage - davon 1 x spiegelverkehrt - zugeschnitten werden. **Zur Vorbereitung Modell I:** Halsausschnittbesatz - Maß incl. Saum siehe Tabelle - in senkrechtem Maschenlauf  zuschneiden. **Allgemein:** Beim Zuschneiden ist darauf zu achten, dass Schnittteile grundsätzlich längs des Fadenlaufs (Fadenlauf ist gleich Maschenlauf) parallel zur Webkante exakt aufgelegt werden, wenn nicht anders angegeben. Um einen durchgehenden Fadenlauf zu erhalten, faltet man das Schnittteil wie bezeichnet, von Markierungseck zu Markierungseck. Bei Bügelarbeiten ist zu beachten, dass der Andruck beim Bügeln nicht zu stark erfolgt, damit darunterliegende Säume und Kanten auf rechter Stoffseite (Aussenansicht) nicht sichtbar werden.

Nähverlauf Tunika I und Shirt II

① **Rücken- und Vorderteil Modell I / II:** Bei Maschenstoff mit Jersey nadel arbeiten. Vorderteil rechts auf rechts auf Rückenteil legen. Schulteraumkanten zusammenstecken, gegensteppen sowie Saumkanten zusammengefasst mit Zickzackstich (Overlock) versäubern. Bei schwerem Strickstoff Schulteraumkanten mit Nahtband besetzen und gegensteppen.

② **Nur Modell I Tunika Halsausschnittbesatz:** Besatz längs, rechts auf rechts falten. An Schmalseite zusammenstecken und gegensteppen. Saumkanten zusammengefasst schmal zurückschneiden. Besatz an einer offenen Kante mit Zickzackstich (Overlock) versäubern. Besatz mit unversäuberter Kante, rechts auf rechts - Nahtschließung am rückwärtigen Halsausschnitt mittig platzieren - feststecken und heften. Halsausschnittsaumkanten zusammengefasst im Kantenabstand von 0,7 cm gegensteppen. Saumkanten zusammengefasst auf 0,5 cm zurückschneiden. Besatz links auf links in den Halsausschnitt einfallen, feststecken und heften. Halsausschnittbesatz von rechts im Kantenabstand von 1,2 cm gegensteppen. Bügeln.

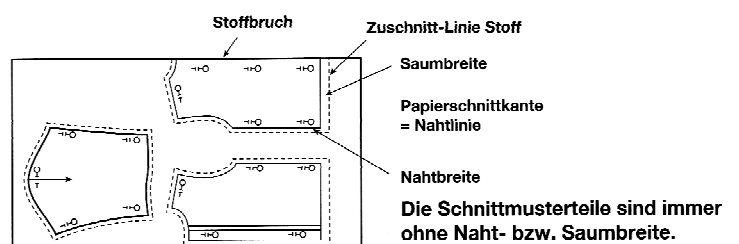
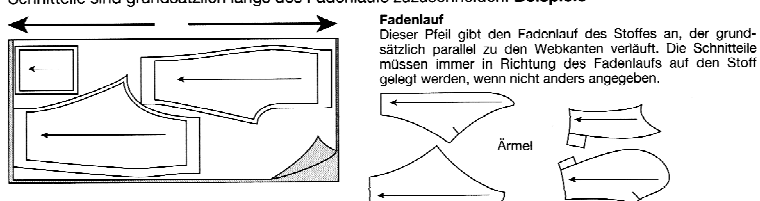
③ **Nur Modell II Variante mit Kragen:** Kragenteil rechts auf rechts falten. Rückwärtige Mitte zusammenstecken und gegensteppen. Saumkanten auseinanderbügeln. Kragenteil an Umbruchlinie links auf links falten. Unterkanten zusammenstecken und lose heften. Kragen rechts auf rechts - Nahtschließung am rückwertigen Halsausschnitt mittig platzieren - feststecken und heften. Halsausschnittsaumkanten zusammengefasst mit leicht eingestelltem Zickzackstich - leicht gedehnt - gegensteppen. Saumkanten zusammengefasst auf 0,6 cm zurückschneiden und mit Zickzackstich (Overlock) versäubern.

④ **Ärmel Modell I / II:** Ärmel rechts auf rechts an Armausschnittsaumkanten passen (Markierung vorn beachten) - dabei Armkugel im Schulterbereich etwas einhalten - feststecken, heften und gegensteppen. Saumkanten zusammengefasst mit Zickzackstich (Overlock) versäubern. Saumkanten in Ärmelöffnung einbügeln. Kleidungsstück rechts auf rechts falten.

⑤ **Seitliche Saumkanten:** Seitliche Saumkanten - über Ärmellängssaumkanten hinweg - zusammenstecken, gegensteppen sowie Saumkanten zusammengefasst mit Zickzackstich (Overlock) versäubern.

⑥ **Unterkantensäume Modell I / II:** Nach Anprobe für Ärmellänge; Unterkantensäume mit Zickzackstich (Overlock) versäubern. Saumkanten links auf links in die Ärmel einfallen, feststecken und in gegebenem Kantenabstand gegensteppen. **Nur Modell I:** Unterkantensaum 1 cm breit, links auf links ineinanderfallen, feststecken, heften (Saum wandert ungleichmäßig) und in gegebenem Kantenabstand gegensteppen. Bügeln. **Nur Modell II:** Unterkantensaum mit Zickzackstich (Overlock) versäubern. Saumkante links auf links falten, feststecken, heften (Saum wandert ungleichmäßig) und in gegebenem Kantenabstand gegensteppen. Bügeln.

Schnittteile sind grundsätzlich längs des Fadenlaufs zuzuschneiden: **Beispiele**



① **Erklärung:** Rechts auf rechts - rechte Stoffseite auf rechte Stoffseite passen. Links auf links - linke Stoffseite auf linke Stoffseite passen. Rechts auf links - rechte Stoffseite auf linke Stoffseite passen. Links auf rechts - linke Stoffseite auf rechte Stoffseite passen.