



0702

Nähanleitung:

① **Hinweis (wichtig):** Shirt: Bei Stoffbreite 1,14 m - betreffend die Grössen 52-54 / 56-58 muss das Ärmelschnittteil 2 x auf einfacher Stofflage zugeschnitten werden. Vor dem Zuschnitt der Ärmel - Schulterbreite sowie Armlänge messen und genommenes Mass dem Ärmelschnittteil an der Unterkante anpassen. Der Ärmelunterkantensaum erfolgt mit einer Breite von 2 cm. Das Shirt-Vorderteil sowie rechtes - und linkes Bundteil werden auf einfacher Stofflage - wie auf jeweiligem Schnittmusteranteil markiert - je einmal zugeschnitten. Einen Paspelstreifen nach queren Maschenlauf - Mass siehe Tabelle - für Halsausschnitt anfertigen (bei nicht dehnbaren Stoffen von schrägem Fadenlauf - also über Kreuz - zuschneiden). Rock: Das Rockschnittteil wird wie markiert 2 x auf doppelter Stofflage zugeschnitten - 1 x als Rückenteil mit 1 cm Saumzugabe an rückwärtiger Mitte und 1 x als Vorderteil mit Markierung Stoffbruch vorn - dabei in den Stoffbruch keine Markierungen einschneiden. Weitere Saumzugaben unter "①". Allgemein: Beim Zuschneiden ist darauf zu achten, dass Schnittteile grundsätzlich längs des Maschenlaufs / Fadenlaufs (Maschenlauf ist gleich Fadenlauf) parallel zur Webkante exakt aufgelegt werden, wenn nicht anders angegeben. Um einen durchgehenden Fadenlauf an einem Schnittteil zu erhalten, faltet man es wie bezeichnet von Markierungseck zu Markierungseck. Bei Bügelarbeiten ist darauf zu achten, dass der Andruck beim Bügeln nicht zu stark erfolgt, damit darunterliegende Säume und Kanten auf rechter Stoffseite (Aussenansicht) nicht sichtbar werden.

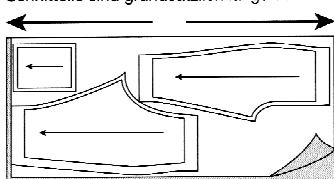
Nähverlauf für Shirt:

- ① **Rücken- u. Vorderteil:** Vorderteil rechts auf rechts auf Rückenteil legen, die rechte Schulterhälfte zusammenstecken und gegensteppen. Saumkanten zusammengefasst mit Zick-Zack-Stich (Overlock) versäubern. Die linke Schulterhälfte bleibt noch offen. Shirtteil lks. auf lks. falten.
- ② **Halsausschnitt:** Den angefertigten Paspelstreifen (alternativ Paspelschrägstreifen bei nicht dehnbaren Stoffen) rechts auf rechts auf Halsausschnittsaumkante passen, feststecken, heften und gegensteppen. Saumkanten zusammengefasst schmal - auf 5 mm - zurückschneiden. An der Aussenkante von Paspelstreifen (Paspelschrägstreifen) 9 mm Saum links auf links falten, feststecken und heften. Den Paspelstreifen (Paspelschrägstreifen) über Saum von Halsausschnittkante zum Shirtinneren hin passen, feststecken und heften. Von rechts im Kantenabstand von 8 mm gegensteppen. Die linke Schulterhälfte über Paspelkante hinweg zusammenstecken und gegensteppen. Saumkanten zusammengefasst mit Zick-Zack-Stich (Overlock) versäubern. Bügeln.
- ③ **Rundöffnung an Vorderteilunterkante:** Saumkante an Öffnung mit Zick-Zack-Stich (Overlock) versäubern (alternativ mit Paspelschrägstreifen - Arbeitsvorgang siehe wie "② Halsausschnitt"). Saumkante 9 mm breit, links auf links falten, feststecken, heften und von rechts im Kantenabstand von 8 mm gegensteppen. Bügeln.
- ④ **Ärmel:** Ärmelteile rechts auf rechts an Armausschnittsaumkanten passen, feststecken, heften und gegensteppen. Jeweilige Saumkanten zusammengefasst mit Zick-Zack-Stich (Overlock) versäubern. Shirtteil rechts auf rechts falten. Jeweilige Seiten- und Ärmellängssaumkanten zusammenstecken und durchgehend gegensteppen. Jeweilige Saumkanten zusammengefasst mit Zick-Zack-Stich (Overlock) versäubern.
- ⑤ **Bund:** An die Schmalseiten von rückwärtigem Bund, das rechte - sowie linke Bundteil rechts auf rechts passen, zusammenstecken und gegensteppen. Jeweilige Saumkanten auseinanderbügeln. Das gesamte Bund- sowie die Bindegürtelteile an markierter Umbruchlinie rechts auf rechts falten und zusammenstecken.
- ⑥ **Bindegürtelteile:** Die Schmalseiten sowie die folgenden Längskanten bis jeweiliges Markierungseck von Bindegürtelteile gegensteppen. Bund und Bindegürtelteile rechts wenden. Die Bindegürtelteile an den Aussenkanten heften und bügeln.
- ⑦ **Bund:** Beide Oberkanten von Bund zusammengefasst rechts auf rechts an Shirtunterkante passen - dabei linker vorderer Bund kürzer, rechter vorderer Bund länger - zusammenstecken, heften und gegensteppen. Saumkanten zusammengefasst auf 7 mm zurückschneiden. Die 3 Stoffkanten zusammengefasst mit Zick-Zack-Stich (Overlock) versäubern. Auf linker Shirtseite, Saumkante von Bund Richtung Halsausschnitt ragend feststecken und heften. Von rechts, auf Shirt und darunterliegender Saumkante von Bund, nochmals im Kantenabstand von 1 mm gegensteppen.
- ⑧ **Ärmellänge:** Nach Anprobe für Ärmellänge, Ärmelunterkanten mit Zick-Zack-Stich (Overlock) versäubern. Jeweilige Saumkante 2 cm breit links auf links falten, feststecken - eventuell heften - und von rechts im Kantenabstand (bei Saumbreite von 2 cm) von 17 mm gegensteppen. Bügeln.

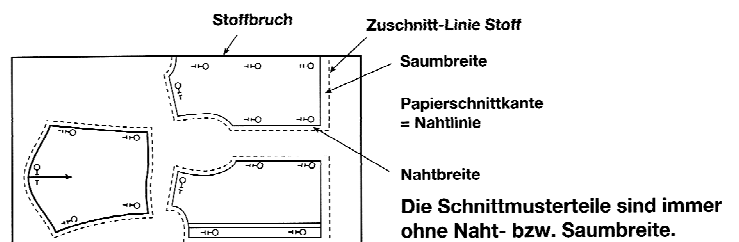
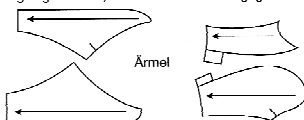
Nähverlauf für Rock:

- ① **Rückenteile, Reissverschluss und Vorderteil:** Rückenteile rechts auf rechts legen und an rückwärtiger Mitte von Markierung "Reissverschluss" bis Markierung "Schlitz hinten" zusammenstecken - dabei an Schlitzmarkierung ein kleines Stück Vlies unterlegen - und gegensteppen. Saumkanten zusammengefasst mit Zick-Zack-Stich (Overlock) versäubern - infolge Reissverschluss- sowie Schlitzsaumkanten. An Markierung "Reissverschluss" bis Rockteilerkante 1 cm Saum links auf links falten, feststecken und heften. Bügeln. Reissverschluss - wie markiert - verdeckt einpassen, feststecken, nochmals heften und mit Reissverschlussfuss gegensteppen. Vorderteil rechts auf rechts auf Rückenteil legen, jeweilige Seitensaumkanten zusammenstecken und gegensteppen. Jeweilige Saumkanten zusammengefasst mit Zick-Zack-Stich (Overlock) versäubern. Bügeln.
- ② **Rockbund:** An Rockoberkante 1 cm Saum links auf links falten, feststecken und heften. Nach genommenem Mass für Gummizug - nicht zu straff - jeweilige Gummizugenden an Reissverschlussstreifen schmalkantig feststecken und gegensteppen. Rockoberkante über Gummizug falten, feststecken und heften. Rückwärtige Mitte - Bundinnenseite: Jeweilige Längskante von Bund über Gummizugbefestigung hinweg an Reissverschlussstreifen feststecken und von Hand mit kleinen unsichtbaren Stichen an Reissverschlussstreifen schmalkantig festnähen. Bund im Kantenabstand von 2,7 cm gegensteppen.
- ③ **Rockunterkante:** Unterkantensaum mit Zick-Zack-Stich (Overlock) versäubern. An Rockunterkante Saum 3 cm breit, links auf links falten, feststecken - eventuell heften - und je nach Material mit Maschine gegensteppen oder von Hand mit leichten unsichtbaren Stichen lose festnähen. An Schlitzkanten je 1 cm Saum links auf links falten, feststecken und gleichen Nähvorgang wie vorangegangen beschrieben, vornehmen. Bügeln.

Schnittteile sind grundsätzlich längs des Fadenlaufs zuzuschneiden: **Beispiele**



Fadenlauf
Dieser Pfeil gibt den Fadenlauf des Stoffes an, der grundsätzlich parallel zu den Webkanten verläuft. Die Schnittteile müssen immer in Richtung des Fadenlaufs auf den Stoff gelegt werden, wenn nicht anders angegeben.



① **Saumzugaben:** Grundsätzlich sind alle Schnittteile an den Kanten mit 1 cm Saumzugabe zuzuschneiden. Ausnahmen: Blusen-, Shirt-, Jacken-, Ärmel-, Rock- und Hosenbeinunterkanten mit 3 cm. Schwingende Unterkanten mit 1 cm. Bei Verwendung von Stoffen mit Strick, Karos und einseitigem Muster erhöht sich der angegebene Stoffverbrauch immer!

① **Markierungen:** Markierungsecken, Abnäher usw. sind prinzipiell auf Stoffteile oder -kanten zwecks besserem Verständnis mit Kopierpapier (linke Stoffseite) oder Heftfaden zu übertragen. Eine Ausnahme: Bei Stoffbruch keine Markierungen einschneiden, lediglich mit Heftfaden kennzeichnen.