



① **Hinweis (wichtig): Kapuzenshirt:** An Kapuze von Modell I oder II muss an der Vorderkante eine Saumzugabe von 2 cm erfolgen - ebenso an jeweiligen Shirtunterkanten. Vor dem Zuschnitt der Ärmel, Armlänge messen und genommenes Mass dem Ärmelschnittteil anpassen. Das Besatzteil wird auf doppelter Stofflage mit 1 cm Saumzugabe zugeschnitten. **Hose:** Vor dem Zuschnitt der Hose, seitliche Beinlänge messen und genommenes Mass den Hosenschnittteilen anpassen. An den Hosenerkanten entfällt die Saumzugabe, da an den Schnittteilen bereits enthalten. Weitere Saumzugaben unter ①. **Allgemein:** Beim Zuschneiden ist darauf zu achten, dass Schnittteile grundsätzlich längs des Fadenlaufs (Fadenlauf ist gleich Maschenlauf) parallel zur Webkante exakt aufgelegt werden, wenn nicht anders angegeben. Um einen durchgehenden Fadenlauf an einem Schnittteil zu erhalten, faltet man es wie bezeichnet von Markierungseck zu Markierungseck. Bei Bügelarbeiten ist darauf zu achten, dass der Andruck beim Bügeln nicht zu stark erfolgt, damit darunterliegende Säume und Kanten auf rechter Stoffseite (Aussenansicht) nicht sichtbar werden.

Nähverlauf für Kapuzenshirt Modell I und II:

① **Rücken- und Vorderteil (mit Jersey nadel arbeiten):** Vorderteil rechts auf rechts auf Rückenteil legen, Schulteraumkanten zusammenstecken, gegensteppen sowie Saumkanten zusammengefasst mit Zick-Zack-Stich (Overlook) versäubern.

② **Besatzteile (Rhombe):** An jeweiligem Besatzteil 1 cm Saum links auf links falten, feststecken, heften und bügeln. Besatzteile auf Rücken- und Vorderteil wie markiert passen - dabei an Rücken- und Vorderteilunterkante 3 cm Saum freibleibend - feststecken, heften und schmalkantig aufsteppen. Bügeln.

③ **Ärmel:** Ärmel rechts auf rechts an Armausschnittsaumkanten passen, feststecken, heften und gegensteppen. Jeweilige Saumkanten zusammengefasst mit Zick-Zack-Stich (Overlook) versäubern. Shirteile rechts auf rechts falten und jeweilige Seitensaumkanten - durchgehend über Ärmel - zusammenstecken und gegensteppen. Jeweilige Saumkanten zusammengefasst mit Zick-Zack-Stich (Overlook) versäubern. Nach Anprobe für Ärmellänge, Ärmel- sowie Shirtunterkante mit Zick-Zack-Stich (Overlook) versäubern. Ärmelunterkantensäume links auf links falten, feststecken, heften und von rechts mit Zwillingssnadel gegensteppen. An Shirtunterkante 2 cm Saum links auf links falten, feststecken, heften und von rechts im Kantenabstand von 1,5 cm mit Zwillingssnadel gegensteppen. Bügeln.

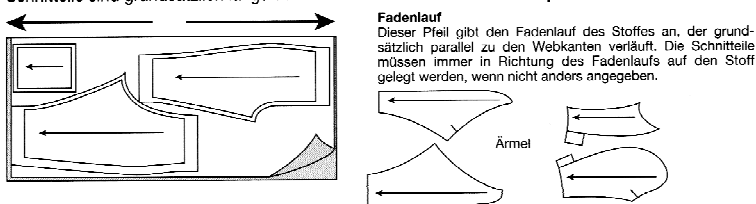
④ **Kapuze Modell I oder II:** Kapuzenteile rechts auf rechts legen, an den Aussenkanten zusammenstecken und gegensteppen. Saumkanten zusammengefasst auf 5 mm zurückschneiden und mit Zick-Zack-Stich (Overlook) versäubern. Kapuzenvorderkante mit Zick-Zack-Stich versäubern. An Kapuze, an Vorderkante 2 cm Saum links auf links falten, heften und von rechts im Kantenabstand von 1,5 cm mit Zwillingssnadel gegensteppen. Kapuze rechts auf rechts an Halsausschnittsaumkante von Shirt passen - dabei Kapuze, wie markiert von vorderer Mitte aus jeweils 2 cm im Doppel übereinander gelegt (4 cm doppelte Stofflage) - zusammenstecken, heften und gegensteppen. Saumkanten zusammengefasst auf 5 mm zurückschneiden und mit Zick-Zack-Stich (Overlook) versäubern. Bügeln. Bei Verwendung von Modell I, bei Anprobe, in Kapuze, wie abgebildet einen gefälligen Knoten setzen.

Nähverlauf für Hose:

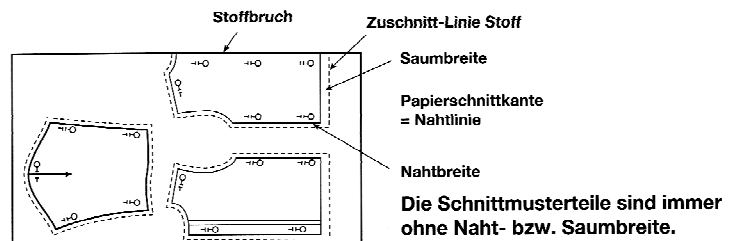
① **Rücken- und Vorderteil:** Vordere Hosenteile rechts auf rechts auf rückwärtige Hosenteile passen, jeweilige Seitensaumkanten zusammenstecken und gegensteppen - infolge Innenbeinsaumkanten schliessen. Jeweilige Saumkanten zusammengefasst mit Zick-Zack-Stich versäubern. Ein Hosenbein rechts wenden, dieses in das noch links belassene Hosenbein einziehen, so dass beide Seitennähte rechts auf rechts liegen. Hosenteile rechts auf rechts an den Schrittsaumkanten zusammenstecken und gegensteppen. Saumkanten zusammengefasst mit Zick-Zack-Stich (Overlook) versäubern. Hose rechts wenden. Bügeln. An Hosenerkante 1 cm Saum links auf links falten, feststecken und heften. Umbruch für Gummizug 2,5 cm breit links auf links falten, feststecken und gegensteppen - dabei 2,5 cm Schlitz an Naht freibleibend.

② **Gummiband:** Nach Mass für Gummibandlänge, Gummiband in verbliebenen Schlitz in Hosenbund mit Sicherheitsnadel einziehen und von Hand mit einigen Stichen verbinden. Schlitz schliessen. Nach Anprobe für Hosenlänge, Hosenbeinunterkanten mit Zick-Zack-Stich (Overlook) versäubern. Jeweilige Säume links auf links falten, feststecken und von rechts mit Maschine gegensteppen.

Schnittteile sind grundsätzlich längs des Fadenlaufs zuzuschneiden: **Beispiele**



Fadenlauf
Dieser Pfeil gibt den Fadenlauf des Stoffes an, der grundsätzlich parallel zu den Webkanten verläuft. Die Schnittteile müssen immer in Richtung des Fadenlaufs auf den Stoff gelegt werden, wenn nicht anders angegeben.



① **Saumzugaben:** Grundsätzlich sind alle Schnitt-Teile an den Kanten mit 1 cm Saumzugabe zuzuschneiden. Ausnahmen: Blusen-, Shirt-, Jacken-, Ärmel-, Rock- und Hosenbeinunterkanten mit 3 cm. Schwingende Unterkanten 1 cm. Bei Verwendung von Stoffen mit Strick, Karos und einseitigem Muster erhöht sich der angegebene Stoffverbrauch immer!

① **Markierungen:** Markierungsecken, Abnäher usw. sind prinzipiell auf Stoffteile oder -kanten zwecks besserem Verständnis mit Kopierpapier (linke Stoffseite) oder Heftfaden zu übertragen. Eine Ausnahme: Bei Stoffbruch keine Markierungen einschneiden, lediglich mit Heftfaden kennzeichnen.