



Nähanleitung:

① **Hinweis (wichtig):** Bei Verwendung von Jerseystoff mit Jersey-nadel arbeiten. **Zuschnitt Modell I Kleid, Modell II Shirt und Legginshose:** Alle Schnittmusterstücke werden an den Aussenrandkanten mit 1 cm Saumzugabe zugeschnitten. **Modell I:** Bei Modell I wird der Kragen 2 x schräg - das Rockteil 2 x auf Stoffbruch - auf doppelter Stofflage zugeschnitten. An einem Rockteil wird mit Heftfaden das Eck für Reissverschluss markiert sowie ein senkrechter Einschnitt vorgenommen. **Modell II:** Bei Modell II wird der Kragen 2 x schräg und 1 x der Besatzzschrägstreifen (Mass siehe Tabelle) auf doppelter Stofflage zugeschnitten. **Legginshose:** Vor dem Zuschnitt von Hosenschnittmusterstück seitliche Beinlänge messen - ohne Bund, von Taille bis Beinunterkante - und genommenes Mass der Beinunterkante am Schnittteil anpassen. Der Zuschnitt erfolgt auf doppelter Stofflage. **Allgemein:** Beim Zuschneiden ist darauf zu achten, dass Schnittteile grundsätzlich längs des Fadenlaufs (Fadenlauf ist gleich Maschenlauf) parallel zur Webkante exakt aufgelegt werden, wenn nicht anders angegeben. Um einen durchgehenden Fadenlauf an einem Schnittteil zu erhalten, faltet man es wie bezeichnet von Markierungseck zu Markierungseck. Bei Bügelarbeiten ist zu beachten, dass der Andruck beim Bügeln nicht zu stark erfolgt, damit darunterliegende Säume und Kanten auf rechter Stoffseite (Aussenansicht) nicht sichtbar werden.

Nähverlauf für Modell I Kleid:

- ① **Rücken- und Vorderteil:** Rückenteile rechts auf rechts auf Vorderteil passen. Schulteraumkanten zusammenstecken, gegensteppen sowie jeweilige Saumkanten zusammengefasst mit Zickzackstich (Overlook) versäubern.
- ② **Ärmel:** Ärmel rechts auf rechts an Armausschnittsaumkanten passen - dabei Armkugel im Schulterbereich faltenfrei einhalten - zusammenstecken, heften, gegensteppen sowie jeweilige Saumkanten zusammengefasst mit Zickzackstich (Overlook) versäubern - infolge Ärmelunterkantensaum. Bügeln. Kleidungsstück rechts auf rechts falten. Seitliche Saumkanten - durchgehend über Ärmel - zusammenstecken und gegensteppen. Jeweilige Saumkanten zusammengefasst mit Zickzackstich (Overlook) versäubern - infolge Oberteilunterkantensaum.
- ③ **Rockteil:** Rockteile rechts auf rechts passen, seitliche Saumkanten zusammenstecken, gegensteppen sowie jeweilige Saumkanten zusammengefasst mit Zickzackstich (Overlook) versäubern - infolge Rocksauober- sowie Unterkante. An Markierung Reissverschluss den senkrechten Einschnitt vornehmen. Rockoberkante wie angegeben einreihen. Rockoberkante rechts auf rechts an Oberteilunterkante passen, feststecken, heften und gegensteppen. Bügeln.
- ④ **Reissverschluss:** An rückw. Mitte 8 mm Saum links auf links falten, feststecken und heften. Reissverschluss in Öffnung sichtbar einpassen - dabei an Halsausschnittkante 1 cm Saum freibleibend - feststecken und heften. Mit Reissverschlussfuß schmalkantig gegensteppen.
- ⑤ **Kragen:** Kragenteile mit aufbügelbarem Vlies versehen. Die jeweils zueinander passenden Kragenteile rechts auf rechts passen, an rundlicher Aussenkante zusammenstecken, heften - dabei an jeweiliger Endkante am Kragen 1 cm Naht freibleibend - und gegensteppen. Jeweilige Saumkanten zusammengefasst schmal zurückschneiden. Kragenteile rechts wenden. Kragenaussenkanten heften und bügeln. Jeweiligen Unterkragen rechts auf rechts an Halsausschnittsaumkante passen, feststecken, heften und gegensteppen. Saumkanten zusammengefasst schmal zurückschneiden. An jeweiligem Oberkragen 6 - 7 mm Saum links auf links falten, feststecken und heften. Oberkragenteile über Saum von Halsausschnittkante passen, feststecken, heften und je nach Material mit Maschine gegensteppen oder von Hand mit unsichtbaren Stichen festnähen.
- ⑥ **Ärmel- und Rocksaukante:** Saumkanten links auf links falten, feststecken und von rechts im Kantenabstand von 8 mm gegensteppen.

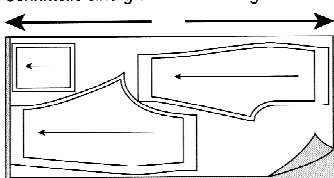
Nähverlauf für Modell II Shirt:

- ① **Rücken- und Vorderteil:** Rückenteile rechts auf rechts auf Vorderteil passen. Schulteraumkanten zusammenstecken, gegensteppen sowie jeweilige Saumkanten zusammengefasst mit Zickzackstich (Overlook) versäubern.
- ② **Ärmel:** Ärmel rechts auf rechts an Armausschnittsaumkanten passen - dabei Armkugel im Schulterbereich faltenfrei einhalten - zusammenstecken, heften, gegensteppen sowie jeweilige Saumkanten zusammengefasst mit Zickzackstich (Overlook) versäubern - infolge Ärmelunterkantensaum. Bügeln.
- ③ **Reissverschluss:** Saumkanten an rückwärtiger Mitte bis Markierungseck für Reissverschluss zusammenstecken, gegensteppen sowie Saumkanten zusammengefasst mit Zickzackstich (Overlook) versäubern. An rückwärtiger Mitte jeweils 8 mm Saum links auf links falten, feststecken und heften. Reissverschluss in Öffnung sichtbar einpassen - dabei an jeweiliger Halsausschnittkante 1 cm Saum freibleibend - feststecken und heften. Mit Reissverschlussfuß schmalkantig gegensteppen. Seitliche Saumkanten - durchgehend über Ärmel - zusammenstecken und gegensteppen. Jeweilige Saumkanten zusammengefasst mit Zickzackstich (Overlook) versäubern.
- ④ **Kragen:** Kragenteile mit aufbügelbarem Vlies versehen. Die jeweils zueinander passenden Kragenteile rechts auf rechts passen, an rundlicher Aussenkante zusammenstecken, heften - dabei an jeweiliger Endkante am Kragen 1 cm Naht freibleibend - und gegensteppen. Jeweilige Saumkanten zusammengefasst schmal zurückschneiden. Kragenteile rechts wenden. Kragenaussenkanten heften und bügeln. Jeweiligen Unterkragen rechts auf rechts an Halsausschnittsaumkante passen, feststecken, heften und gegensteppen. Saumkanten zusammengefasst schmal zurückschneiden. An jeweiligem Oberkragen 6 - 7 mm Saum links auf links falten, feststecken und heften. Oberkragenteile über Saum von Halsausschnittkante passen, feststecken, heften und je nach Material mit Maschine gegensteppen oder von Hand mit unsichtbaren Stichen festnähen.
- ⑤ **Besatzzschrägstreifen:** Beide Besatzzschrägstreifen rechts auf rechts passen, seitliche Saumkanten zusammenstecken und gegensteppen. Saumkanten auseinanderbügeln. An einer Längskante 1 cm Saum links auf links falten, feststecken und heften. Bügeln. Verbliebene Längskante von Besatzstreifen rechts auf links an Shirtunterkantensaum passen, feststecken und gegensteppen. Saumkanten zusammengefasst schmal zurückschneiden. Besatzstreifen links auf rechts auf Shirtseite falten und feststecken. Die untere sowie obere Besatzkante heften und bügeln. Jeweilige Kante schmalkantig gegensteppen.

Nähverlauf für Leggings:

- ① **Leggings-Hosenteile:** Mit Jersey-nadel arbeiten. Die Nähte müssen mit flach eingestelltem Zickzackstich und leicht gedehnt gesteppt werden, um beim Tragen das Nachgeben der Nähte zu erhalten. Jeweiliges Hosenteil längs - rechts auf rechts falten, Beinsaumkanten zusammenstecken und gegensteppen. Jeweilige Saumkanten zusammengefasst mit Zickzackstich (Overlook) versäubern. Ein Hosenbein rechts wenden, dieses in das noch links belassene Hosenbein einziehen. Hosenteile an den Schrittsaumkanten zusammenstecken und gegensteppen. Saumkanten zusammengefasst mit Zickzackstich (Overlook) versäubern.
- ② **Hosenbund:** An Hosenerkante 1 cm Saum links auf links falten, feststecken und heften. Umbruch für Gummizug links auf links falten, feststecken und gegensteppen - dabei 2,5 cm Naht freibleibend. Nach genommenem Mass für Gummiband, Gummiband mit Sicherheitsnadel in den Hosenbund einziehen und von Hand mit einigen Stichen verbinden. Verbliebene Öffnung schliessen.
- ③ **Beinunterkanten:** Nach Anprobe für Beinlänge, Beinunterkantensaum mit Zickzackstich (Overlook) versäubern. Jeweiligen Saum links auf links falten, feststecken, heften und von rechts - eventuell mit Zwillingnadel - leicht gedehnt gegensteppen.

Schnittteile sind grundsätzlich längs des Fadenlaufs zuzuschneiden: **Beispiele**



Fadenlauf
Dieser Pfeil gibt den Fadenlauf des Stoffes an, der grundsätzlich parallel zu den Webkanten verläuft. Die Schnittteile müssen immer in Richtung des Fadenlaufs auf den Stoff gelegt werden, wenn nicht anders angegeben.

