



Nähanleitung:

① **Hinweis (wichtig): Top und Rock:** Alle Schnittteile werden an den Randkanten mit 1 cm Saumzugabe auf doppelter Stofflage zugeschnitten. **Rock:** Vor dem Zuschnitt die Rockbahnschnittteile von Markierung Fadenlauf (Maschenlauf) zu Markierung Fadenlauf (Maschenlauf) längs falten um eine durchgehende Linie zu erhalten. Die hintere und vordere Rockbahn wird jeweils 1 x - die seitliche Rockbahn 2 x auf doppelter Stofflage zugeschnitten. Die Markierung oberhalb am seitlichen Rockteil (Seitennaht) muss nach dem Zuschnitt mit Kopierpapier oder Heftfaden übertragen werden. Weitere Saumzugaben unter "①". **Allgemein:** Beim Zuschneiden ist darauf zu achten, dass Schnittteile grundsätzlich längs des Fadenlaufs (Fadenlauf ist gleich Maschenlauf) parallel zur Webkante exakt aufgelegt werden, wenn nicht anders angegeben. Bei Bügelarbeiten ist zu beachten, dass der Andruck beim Bügeln nicht zu stark erfolgt, damit darunterliegende Säume und Kanten auf rechter Stoffseite (Aussenansicht) nicht sichtbar werden.

Nähverlauf für Top:

① **Rücken- und Vorderteil:** Mit Jersey nadel arbeiten. Abnäher auf linker Stoffseite zusammenstecken, heften und gegensteppen - dabei Nahtfäden an Spitze länger überstehen lassen und verknoten. Saumkanten zusammengefasst auf 8 mm zurückschneiden und mit Zick-Zack-Stich (Overlook) versäubern. Bügeln. Vorderteil rechts auf rechts auf Rückenteil legen, Schulter- und Seitensaumkanten zusammenstecken und gegensteppen. Jeweilige Saumkanten zusammengefasst mit Zick-Zack-Stich versäubern, infolge alle Topausenkanten.

② **Saumkanten:** An Hals- und Armausschnittkanten sowie an Topunterkante jeweils 1 cm Saum links auf links falten, feststecken und heften. Die gehefteten Aussenkanten von rechts im Kantenabstand von 8 mm mit Maschine gegensteppen. Bügeln.

Nähverlauf für Rock:

① **Hintere Rockbahn:** Bei Verwendung von Jersey stoff mit Jersey nadel arbeiten. Rockbahnteile rechts auf rechts legen, Saumkanten an rückwärtiger Mitte bis Markierungseck für Reissverschluss zusammenstecken und gegensteppen. Saumkanten zusammengefasst mit Zick-Zack-Stich (Overlook) versäubern - infolge Saumkanten von Reissverschlussöffnung.

② **Vordere Rockbahn:** Rockbahnteile rechts auf rechts legen, Saumkanten an vorderer Mitte zusammenstecken und gegensteppen. Saumkanten zusammengefasst mit Zick-Zack-Stich (Overlook) versäubern.

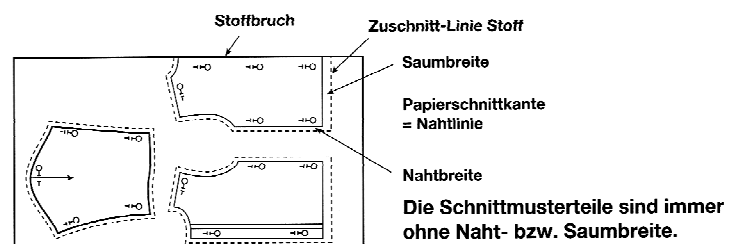
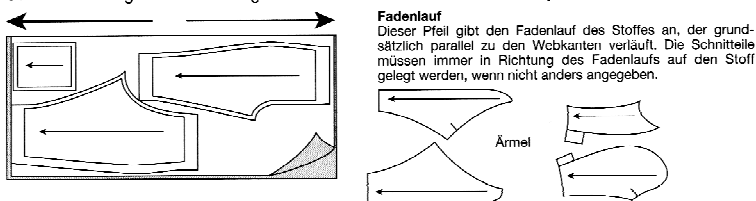
③ **Seitliche Rockbahn:** Einmal 2 Rockbahnteile rechts auf rechts legen, so dass beide angebrachten Markierungen an der Oberkante aufeinandertreffen. Seitensaumkanten (Seitennaht) zusammenstecken und gegensteppen. Saumkanten zusammengefasst mit Zick-Zack-Stich (Overlook) versäubern - gleichen Arbeitsvorgang für die verbliebenen Seitenteile. Die seitlichen Rockbahnteile zwischen das hintere Rock- und vordere Rockteil rechts auf rechts einpassen. Jeweilige Saumkanten zusammenstecken und gegensteppen. Saumkanten zusammengefasst mit Zick-Zack-Stich (Overlook) versäubern. Nähte "flach" bügeln, insbesondere im Hüftbereich.

④ **Rockbund:** Bund mit aufbügelbarem Vlies (Stanzband) versehen. Bund rechts auf rechts an Rockoberkante passen, feststecken, heften und gegensteppen. An Bundoberkante 1 cm Saum links auf links falten, feststecken und heften. Bügeln.

⑤ **Reissverschluss:** An Reissverschlussöffnung 1 cm Saum - über Bund hinweg - links auf links falten, feststecken, heften und bügeln. Reissverschluss in Öffnung verdeckt einpassen, feststecken und heften. Von rechts Reissverschluss mit Reissverschlussfuss gegensteppen. Den jeweiligen Überstand an Reissverschlussoberkante rechts und links schräg umfalten und feststecken. Bundoberkante über Saum von Rockoberkante falten, feststecken und heften. Von rechts unterhalb von Bund, auf Rock schmalkantig gegensteppen. Die noch offenen Bundendkanten an der Innenseite von Hand mit unsichtbaren Stichen schliessen. Bügeln.

⑥ **Rockunterkantensaum:** Unterkante mit Zick-Zack-Stich (Overlook) versäubern. 1 cm Saum links auf links falten, feststecken, heften und von rechts im Kantenabstand von 8 mm mit Maschine gegensteppen. Bügeln.

Schnittteile sind grundsätzlich längs des Fadenlaufs zuzuschneiden: **Beispiele**



① **Saumzugaben:** Grundsätzlich sind alle Schnittteile an den Kanten mit 1 cm Saumzugabe zuzuschneiden. Ausnahmen: Blusen-, Shirt-, Jacken-, Ärmel-, Rock- und Hosenbeinunterkanten mit 3 cm. Schwingende Unterkanten mit 1 cm. Bei Verwendung von Stoffen mit Strick, Karos und einseitigem Muster erhöht sich der angegebene Stoffverbrauch immer!

① **Markierungen:** Markierungsecken, Abnäher usw. sind prinzipiell auf Stoffteile oder -kanten zwecks besserem Verständnis mit Kopierpapier (linke Stoffseite) oder Heftfaden zu übertragen. Eine Ausnahme: Bei Stoffbruch keine Markierungen einschneiden, lediglich mit Heftfaden kennzeichnen.